



Reconquérir la biodiversité

- La biodiversité, c'est quoi ?
- Les services qu'elle nous rend
- La biodiversité menacée
- Enjeux de biodiversité à Canéjan et Jalle Eau Bourde
- Pourquoi il faut s'engager maintenant
- Ce qu'on peut faire (Alexis)

Presque toutes les photos : prises à Canéjan (ou Cestas).



La biodiversité

- Le mot **biodiversité** (biologique + diversité) est relativement récent : ONU → RIO → COP climat + COP biodiversité → GIEC + IPBES.
- La diversité biologique actuelle vient de la longue **évolution** biologique sur Terre, c'est le tissu vivant de notre planète, l'ensemble des milieux naturels et des formes de vie et leurs **interactions**. Elle permet aux écosystèmes de s'adapter aux changements.
- Elle comprend trois niveaux interdépendants :
 - la diversité des milieux de vie (habitats) ;
 - la diversité des espèces (nous y compris) qui vivent dans ces milieux ;
 - la diversité génétique des individus au sein de chaque espèce.



Exemples locaux « sympas » de la biodiversité



Et là, la biodiversité canéjanaise
vous plait toujours ?!



Combien d'espèces différentes
voyez vous ?



La biodiversité, pas juste des listes d'espèces, mais des interactions créant les « écosystèmes »



La biodiversité, pas juste des listes d'espèces, mais des interactions créant les « écosystèmes »





Des populations qui s'adaptent en permanence à leur milieu



La sauterelle ponctuée



Le criquet mélodieux

Les services (gratuits !) qu'elle nous rend

- Au-delà de leur valeur intrinsèque, ces espèces et ces écosystèmes fournissent un nombre incommensurable de services à nos sociétés :
 - Les insectes pollinisent nos champs, vergers, et potagers,
 - Les milieux humides nous fournissent l'eau potable et limitent les dégâts liés aux inondations,
 - les arbres nous préservent de la chaleur en ville et de l'érosion en montagne,
 - les forêts régulent le climat mondial,
 - les mangroves et les dunes nous préservent des tempêtes
 - Ils contribuent à nous maintenir en bonne santé

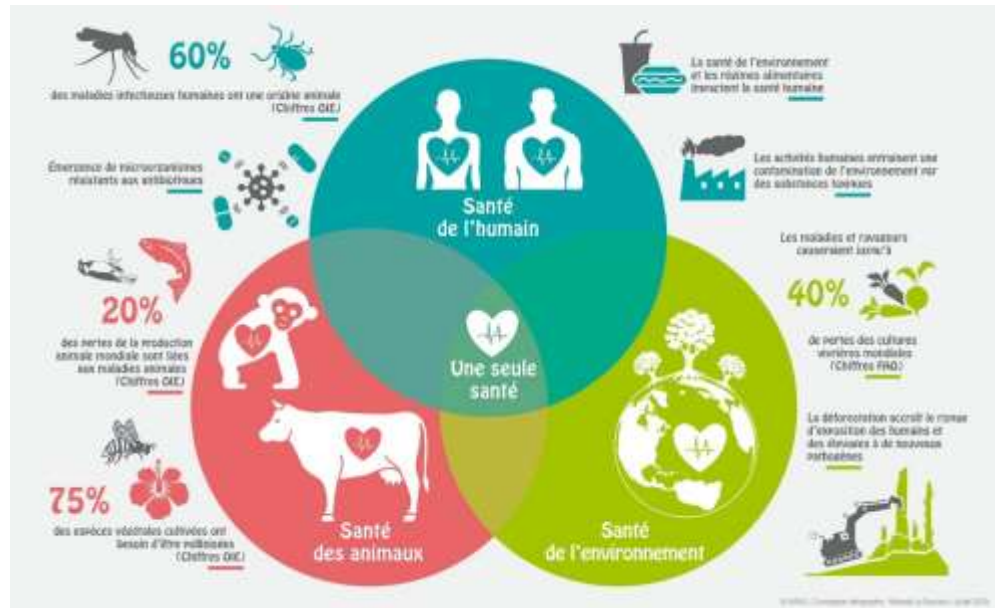


Les services (gratuits !) qu'elle nous rend

- Au-delà de leur valeur intrinsèque, ces espèces et ces écosystèmes fournissent un nombre incommensurable de services à nos sociétés :
 - Les insectes pollinisent nos champs, vergers, et potagers,
 - Les milieux humides nous fournissent l'eau potable et limitent les dégâts liés aux inondations,
 - les arbres nous préservent de la chaleur en ville et de l'érosion en montagne,
 - les forêts régulent le climat mondial,
 - les mangroves et les dunes nous préservent des tempêtes
 - Ils contribuent à nous maintenir en bonne santé



Biodiversité et santé



Biodiversité et climat

- La biodiversité agit comme un gigantesque régulateur du climat. Plus les océans s'acidifient, plus la déforestation prend de l'ampleur, plus le réchauffement sera difficile à maîtriser.
- La protection de ces écosystèmes permettrait de contribuer à un tiers de l'objectif de réduction des émissions de CO₂ fixé dans le cadre de l'Accord de Paris à l'horizon 2030.



La biodiversité menacée (et donc nous aussi)



Communiqué de presse de l'IPBES

Le dangereux déclin de la nature, 4 mai 2019

- Plus de 35 % des milieux humides littoraux et continentaux ont disparu depuis 1970 dans le monde. Au rythme actuel de la déforestation, les forêts tropicales pourraient disparaître d'ici 50 à 70 ans.
- Environ 1 million d'espèces animales et végétales (1/8) sont menacées d'extinction au cours des prochaines décennies.
- *La réponse mondiale actuelle est insuffisante ; Des « changements transformateurs » sont nécessaires pour protéger et restaurer la nature.*
- *Les intérêts particuliers doivent être dépassés pour le bien de tous.*



La Plateforme Intergouvernementale scientifique et politique sur la Biodiversité et les Services Écosystémiques (= le GIEC de la biodiversité)

Et en France ?

En 30 ans (1960-1990), 50% des zones humides on disparu*, 47 % se sont dégradées entre 2000 et 2010 :

- Entre terre et eau, ces milieux sont de formidables puits de carbone, réserves en eau potable, sites d'épuration des polluants, tampons contre les crues et réserves de biodiversité.
- Un précieux allié dans la lutte contre le changement climatique, d'où l'urgence de préserver les zones humides.

***les ¾ depuis 1900**



Et en France ?

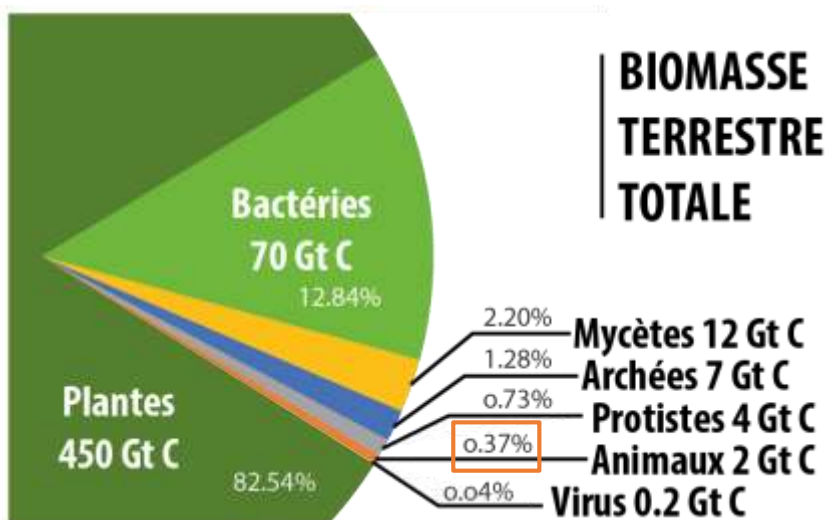
En 30 ans, 24% d'oiseaux communs spécialistes en moins en France :

- 43 des 123 espèces "en déclin" en 2019, dont la **fauvette pitchou**, la **tourterelle des bois**, l'**hirondelle de fenêtre** ou le **moineau friquet**.



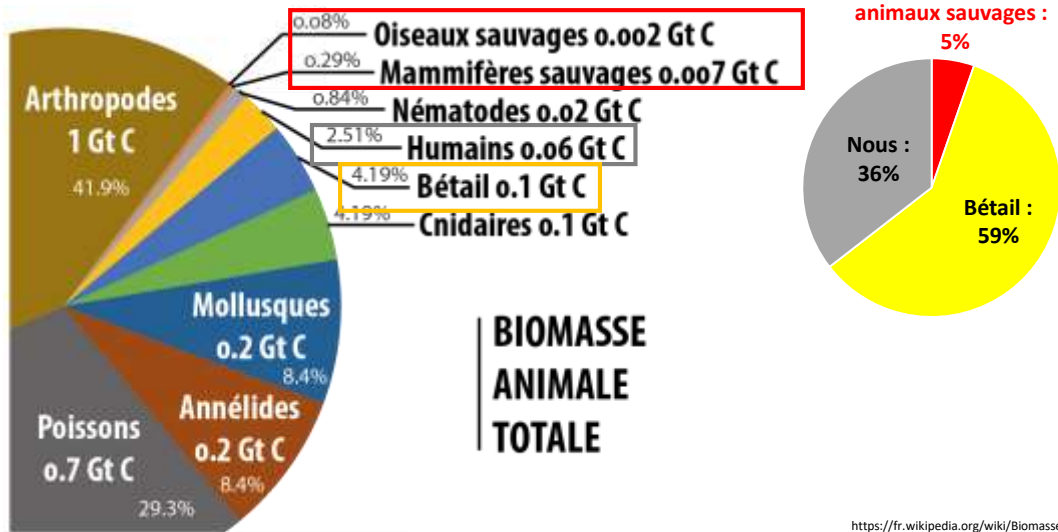


Pour illustrer la cause n°1 de l'effondrement de la biodiversité : analyse de la biomasse

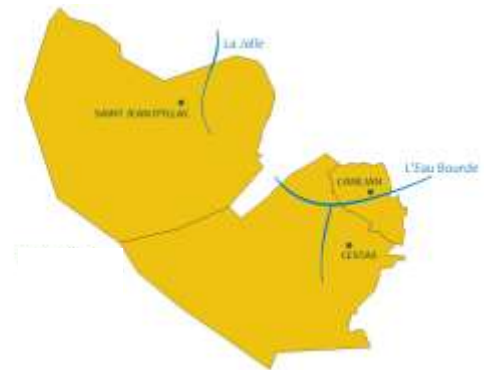


[https://fr.wikipedia.org/wiki/Biomasse_\(%C3%A9cologie\)](https://fr.wikipedia.org/wiki/Biomasse_(%C3%A9cologie))

Biodiversité et biomasse



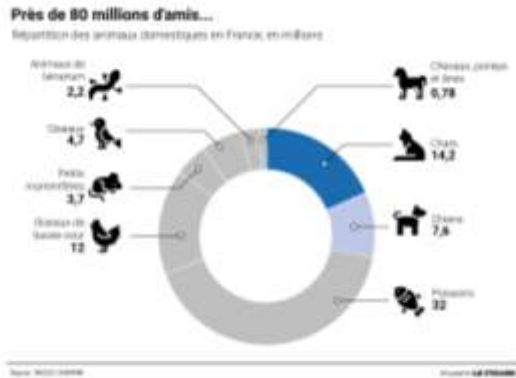
La biomasse humaine à Jalle Eau Bourde ?



	Canéjan	Cestas	St-Jean-d'Ilac	Total
Habitants	5856	17194	7610	30660
Superficie (km ²)	12,0	99,6	120,6	232,2

Poids moyen d'une femme/homme : 66kg /79kg
 Donc « on » pèse environ **1800 tonnes** !

La biomasse animale : animaux de compagnie



8 kg d'animaux / habitant : 255 tonnes dans notre communauté de communes

La biomasse animale : animaux d'élevage

Pot au Pin,
Cestas



- 10000 poules pondeuses
x 3 kg = 30 tonnes
- 5200 porcs x 115 kg
= 598 tonnes

Giporc,
St Jean d'Ilac



- Total biomasse animale domestique :
255+30+598 =883 tonnes
- J'arrondis à 1000 →

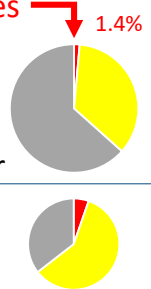


(les 2 photos ci-contre libres de droit sur internet)

La biomasse animale : animaux sauvages



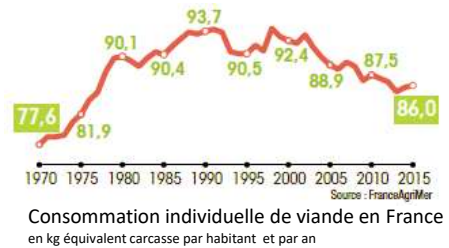
- Sanglier : $1,6/\text{km}^2$ sur les 2/3 territoire x 80 kg = 19 tonnes
- Chevreuil : $2/\text{km}^2$ sur les 2/3 territoire x 20 kg = 6 tonnes
- Total biomasse animale sauvage : 25 tonnes (j'arrondis à 40 tonnes)
- 40 tonnes d'animaux sauvages pour 1000 tonnes d'animaux domestiques et 1800 tonnes d'humains
- On a donc une « dette » vis-à-vis de la biodiversité sur d'autres territoires



« Empreinte sol » de notre alimentation : agir avec sa fourchette pour la biodiversité

- **Quelle surface nécessaire pour produire notre alimentation ?**
- Régime moyen (viande 1x par jour) : 4800 m²
- Régime entièrement végétal : 1200 m²

→ Il faut donc 150 km² pour nous nourrir ; or il n'y a que 30 km² dévolus à l'agriculture à Jalle Eau Bourde. Notre « empreinte biodiversité » dépasse donc notre territoire !



→ L'ADEME préconise de sortir des systèmes de production intensif, de réduire la consommation de viande en privilégiant la qualité à la quantité, de relocaliser la production, développer les protéines végétales et de modérer la consommation de thé, de café et de cacao.

Reconquérir la biodiversité sur notre territoire : les enjeux



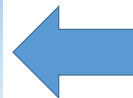
Les enjeux à Canéjan



Géoportail de l'Agence Régionale de la Biodiversité Nouvelle-Aquitaine
Le portail cartographique de la biodiversité et de la nature en Nouvelle-Aquitaine

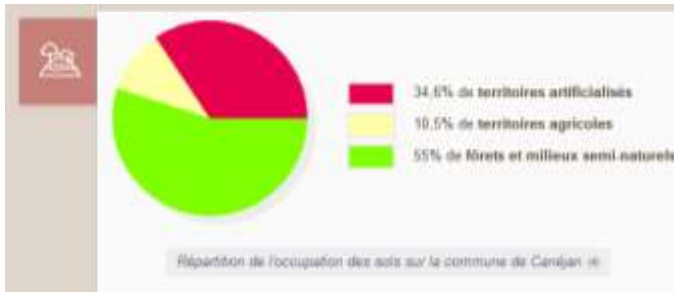
Ce portail d'accès géographique aux données de la biodiversité offre un point d'entrée sur les informations disponibles de la biodiversité sur le territoire de la Nouvelle-Aquitaine (cartes thématiques, données dynamiques, ...)

VISUALISEUR CARTOGRAPHIQUE Le visualisateur cartographique interactif permet de consulter et de visionner les données de données géographiques. Actualisation en ligne : 100 secondes	GÉOCATALOGUE ASSOCIÉ Le géocatalogue associé référence les informations relatives aux données d'informations géographiques accessibles sur le Géoportail de l'ARNS NA.	ATLAS CARTOGRAPHIQUE L'atlas cartographique met à disposition les cartes thématiques produites par l'ARNS NA. Actualisation en ligne : 1870 secondes	MON ENVIRONNEMENT Est un outil dédié qui permet de consulter l'information géographique sur l'environnement de votre commune. UN SERVICE COMPLÉMENTAIRE
---	--	--	--

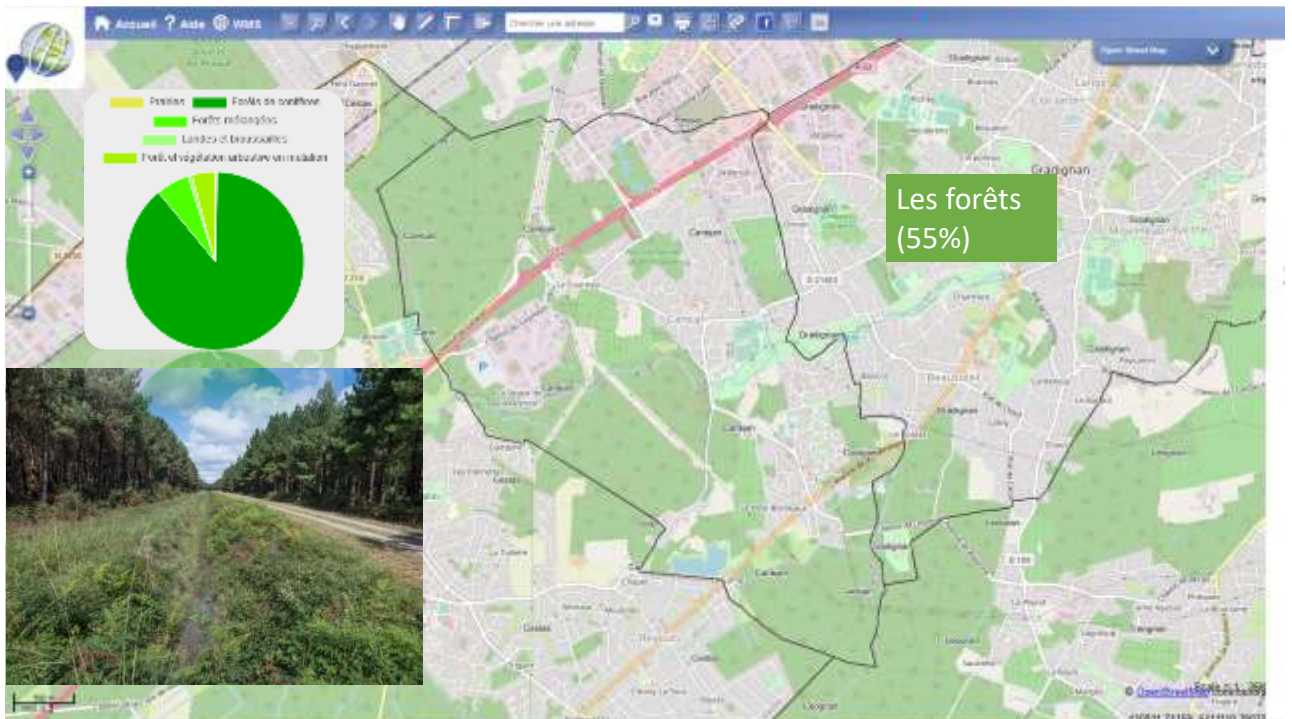


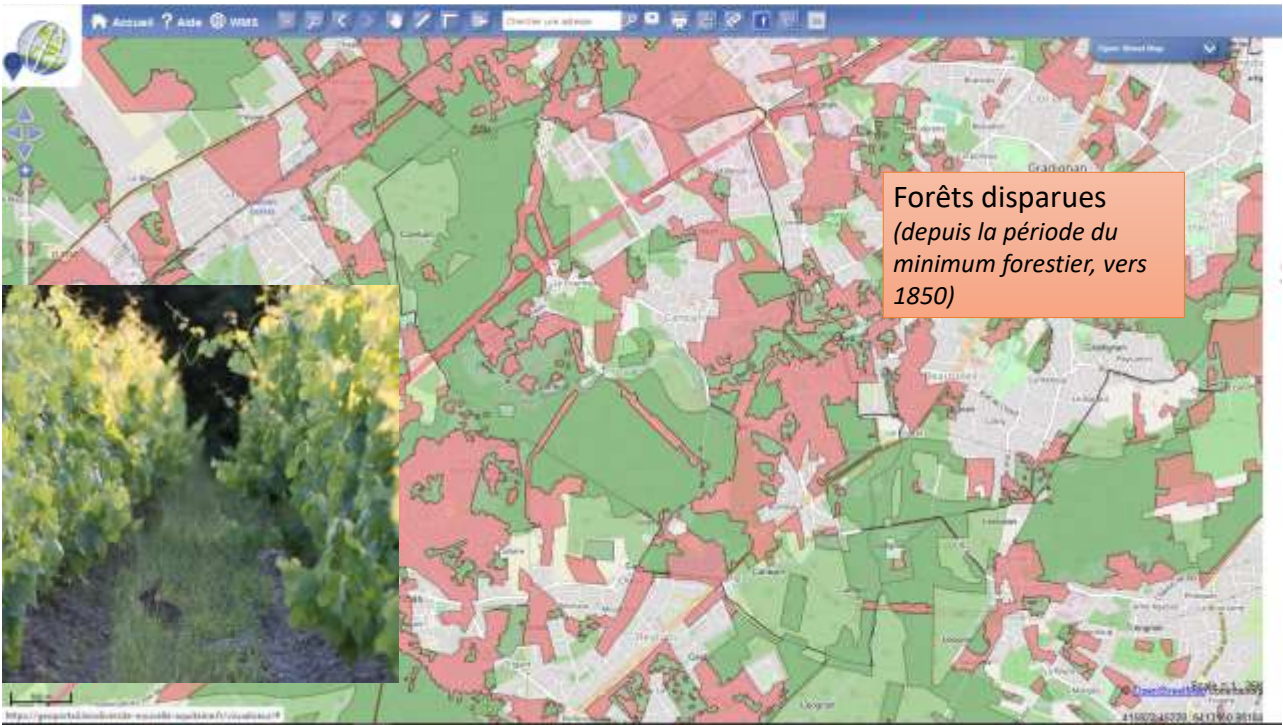
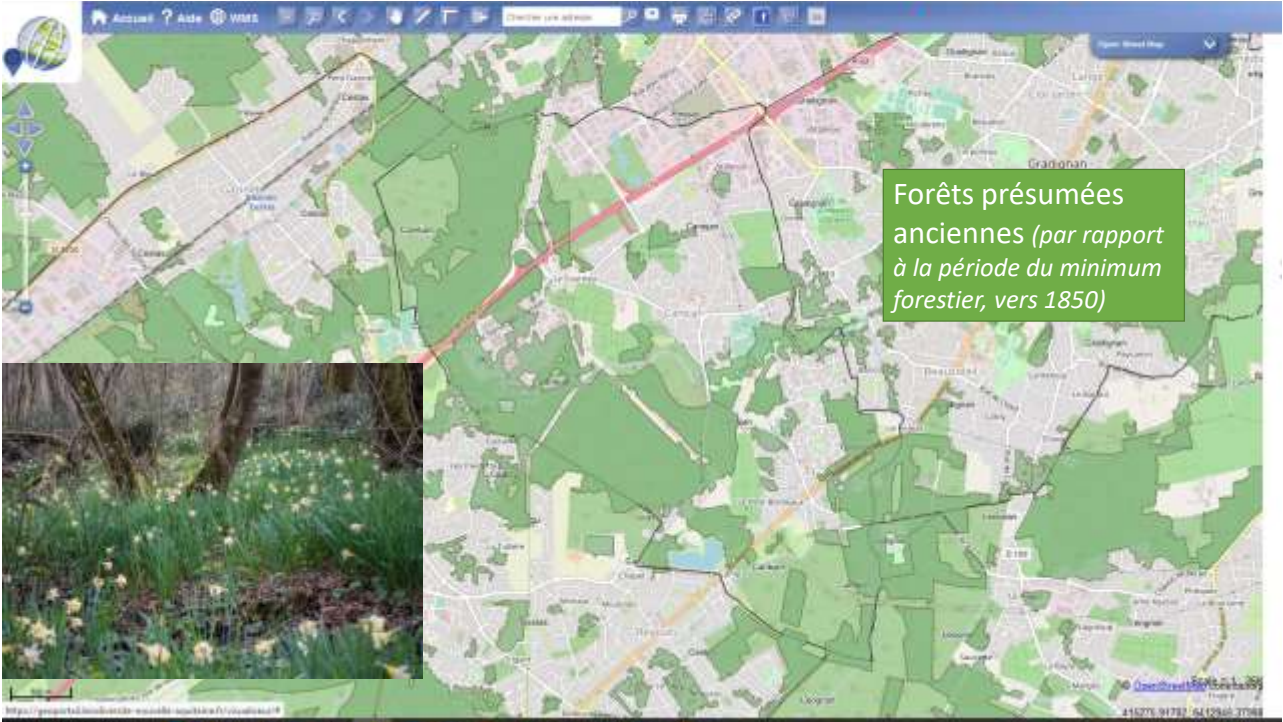
<https://geoportail.biodiversite-nouvelle-aquitaine.fr/>

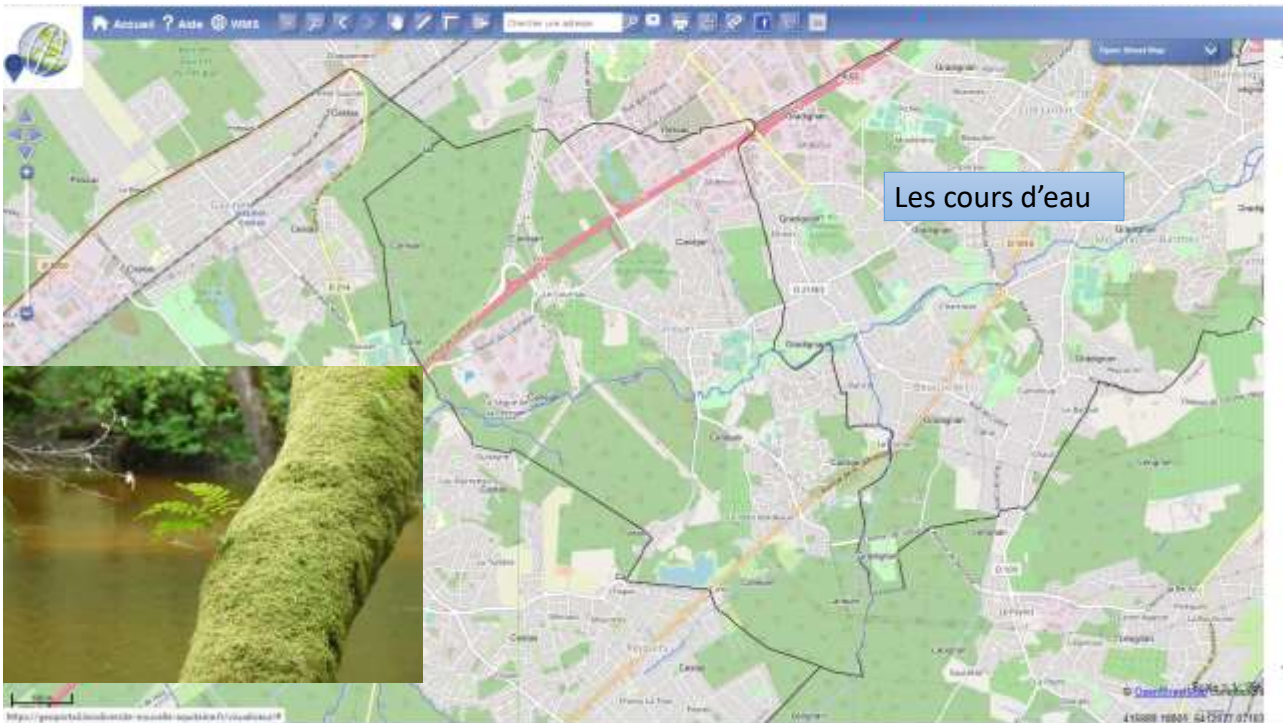
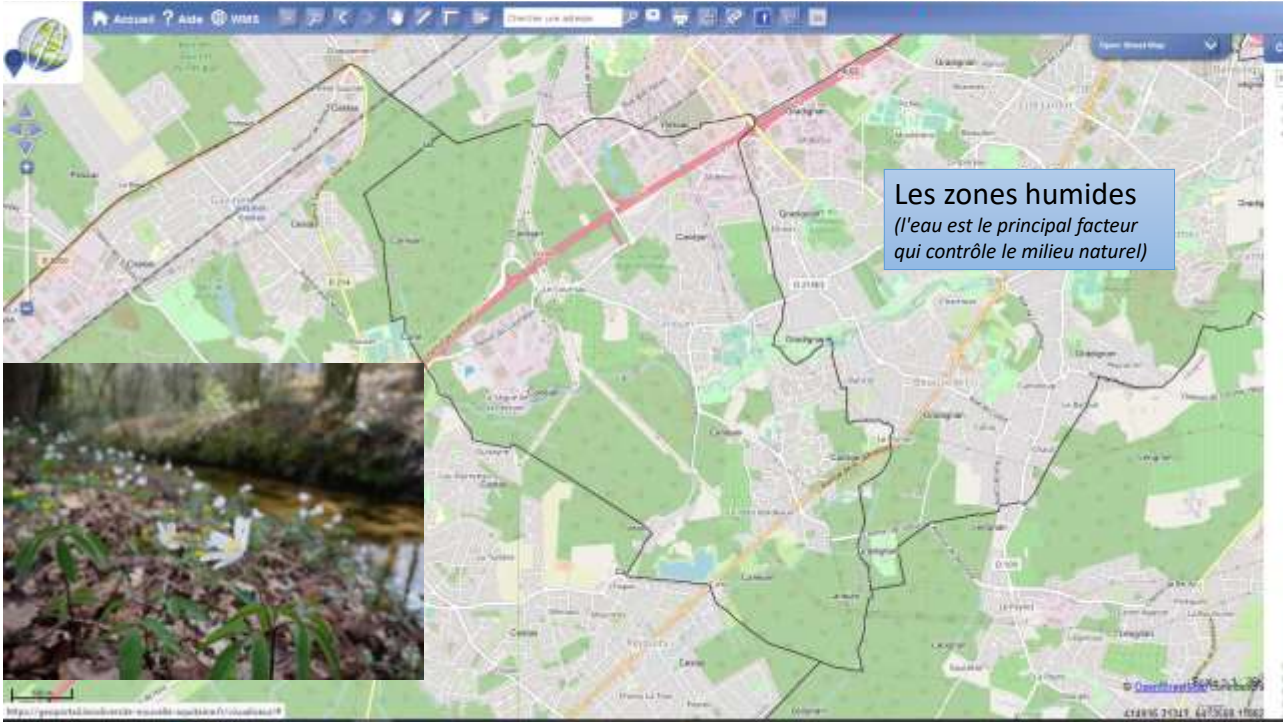
Occupation des sols

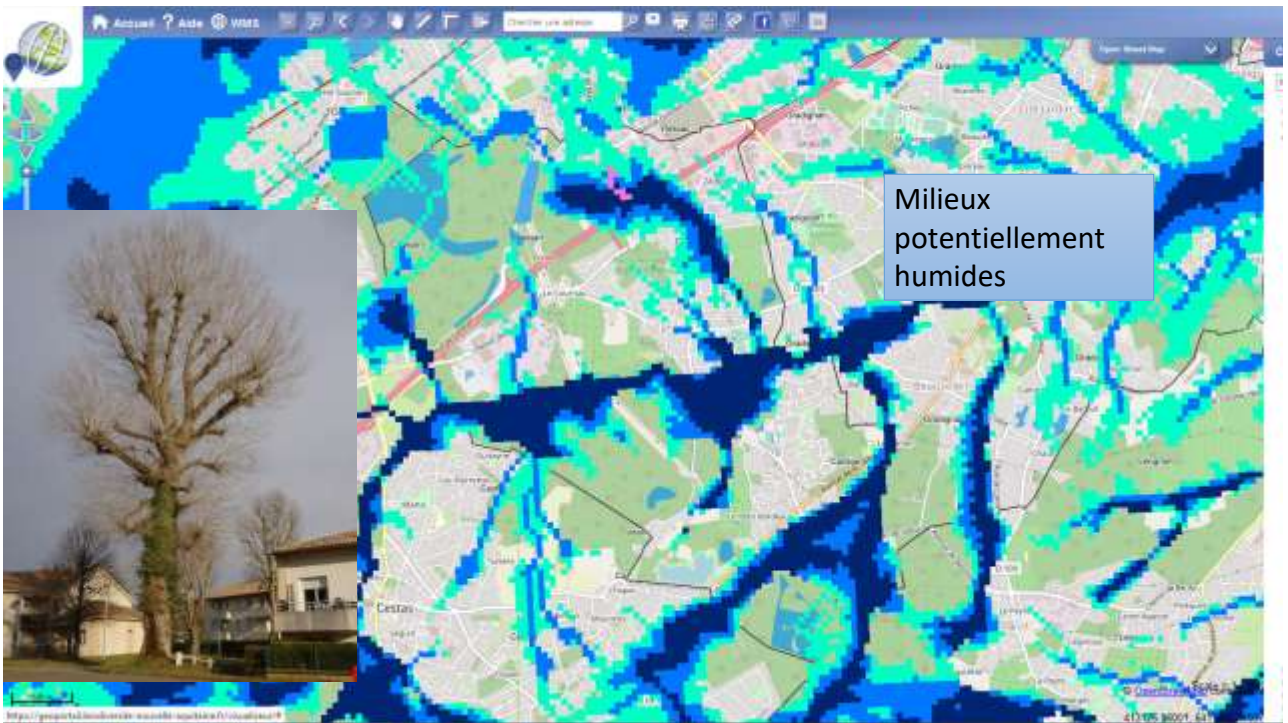
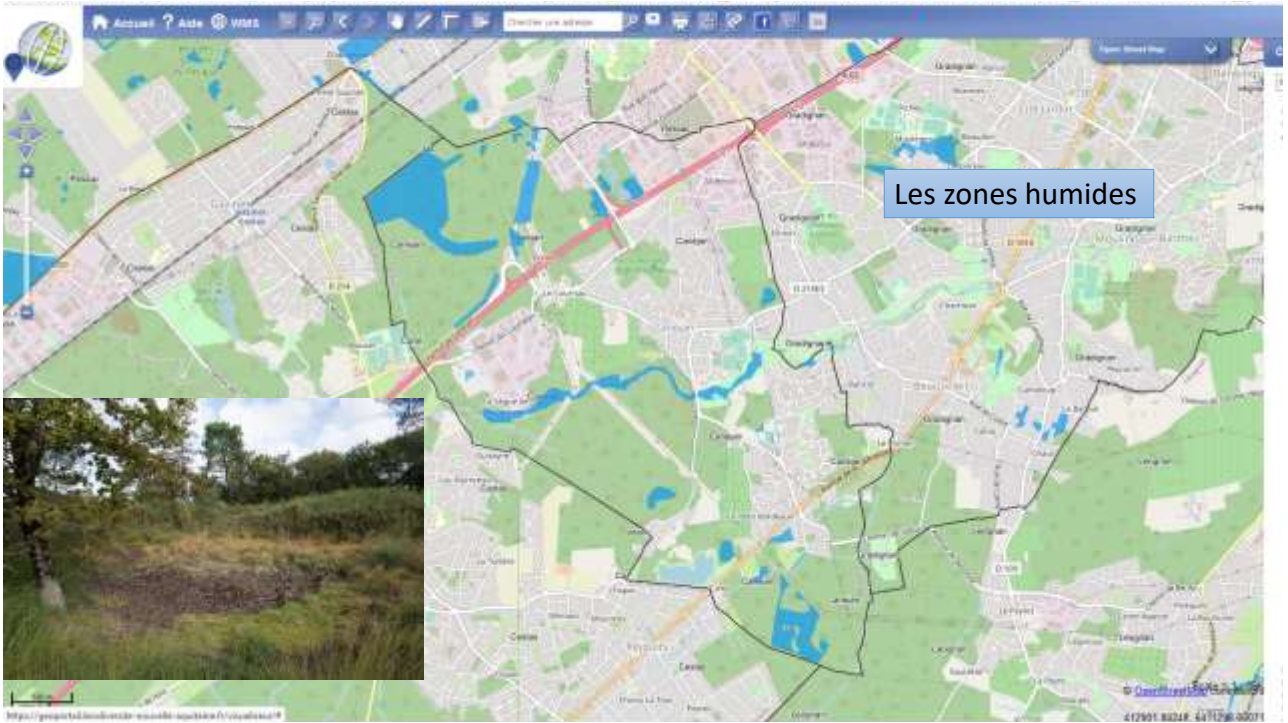


- ❑ Autres rubriques :
 - qualité de l'air,
 - eau,
 - risques naturels et technologiques (30 établissements classés dont 2 SEVESO seuil bas),
 - sol (3 sites pollués).
- ❑ Biodiversité :
 - 1 site inscrit en tant que monument naturel (sous surveillance) : la vallée de l'Eau-Bourde
 - ***aucun espace naturel*** ne bénéficie d'une protection par maîtrise foncière

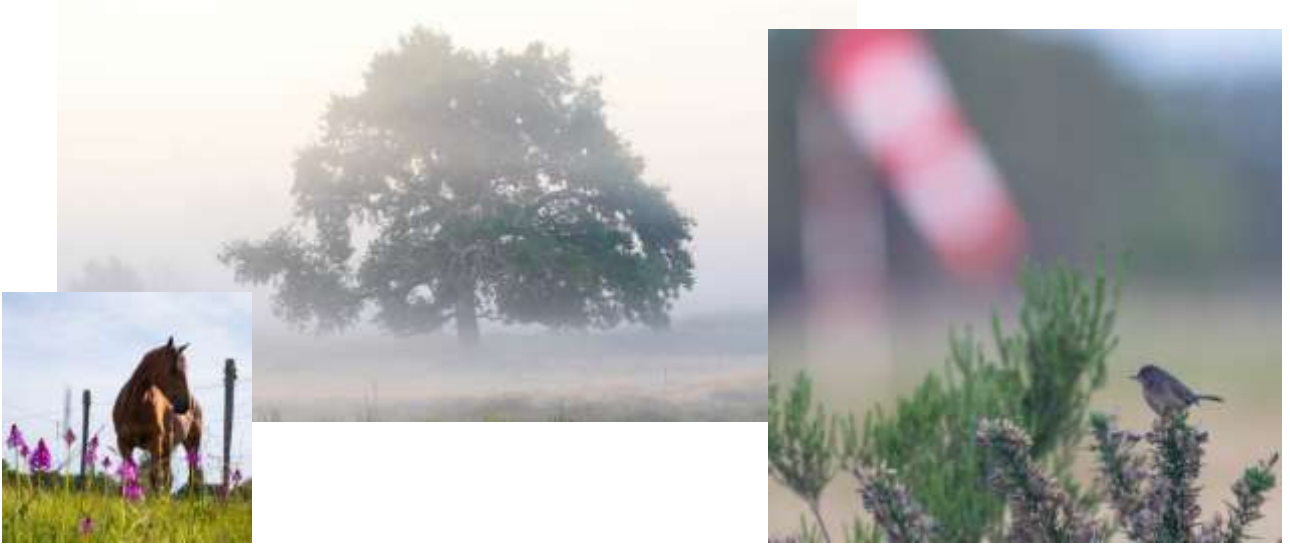








Les enjeux : les zones de landes, les prairies et les zones humides (y compris en forêt) résiduelles





Focus sur les lagunes des Landes de Gascogne

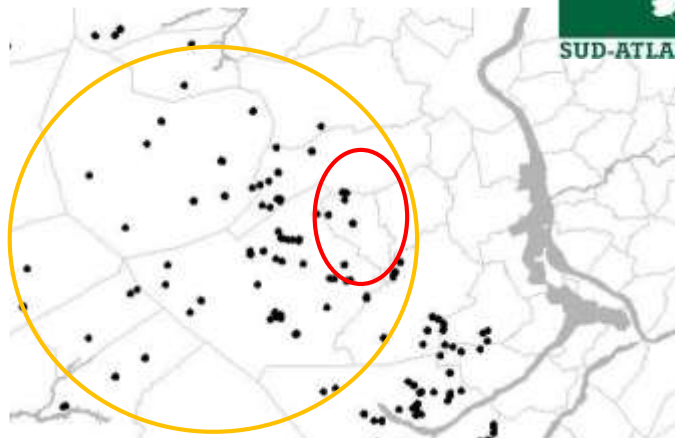


- Les lagunes : des mares naturelles très anciennes, contenant une biodiversité originale, situées entre bassins versants, dont les niveaux d'eau varient au gré des saisons.
- Exclusivement présentes dans le triangle des Landes de Gascogne, il n'en reste plus que ~2000 dont 80% en Gironde, souvent en (très) mauvais état.



Les lagunes de Jalle Eau Bourde

Conservatoire Botanique National



Autres enjeux : nos jardins, parcs publics...

- 12 millions de jardins privés en France (~ 1 million d'hectares)
- A comparer aux 0,7 million d'hectares bénéficiant d'un statut de protection fort en France



Lotissement de Pey Arnaud à la House (Canéjan)

Nos entreprises, parcs d'activité...

- 150.000 ha de friches industrielles
- environ 32.000 ZAE en France couvrant au total 450.000 hectares



Zone d'activité du Parc du Courneau (ex-Solectron) à Canéjan

Des risques pour la biodiversité sur notre territoire

1. Sylviculture intensive, drainage excessif des sols



Des risques pour la biodiversité sur notre territoire

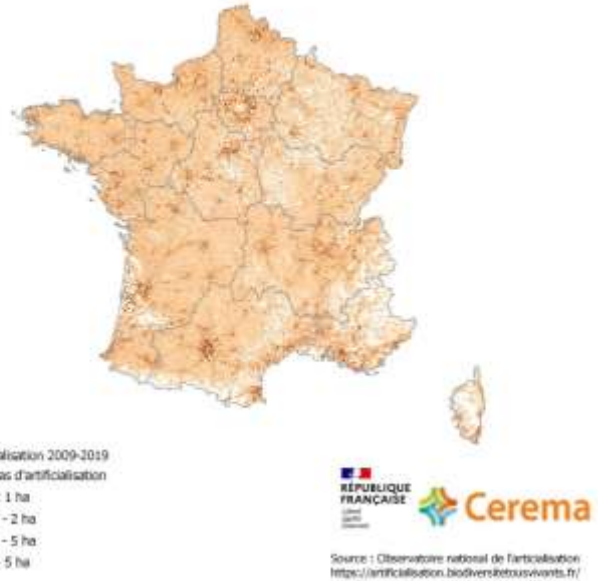
2. Agriculture intensive



Des risques pour la biodiversité sur notre territoire

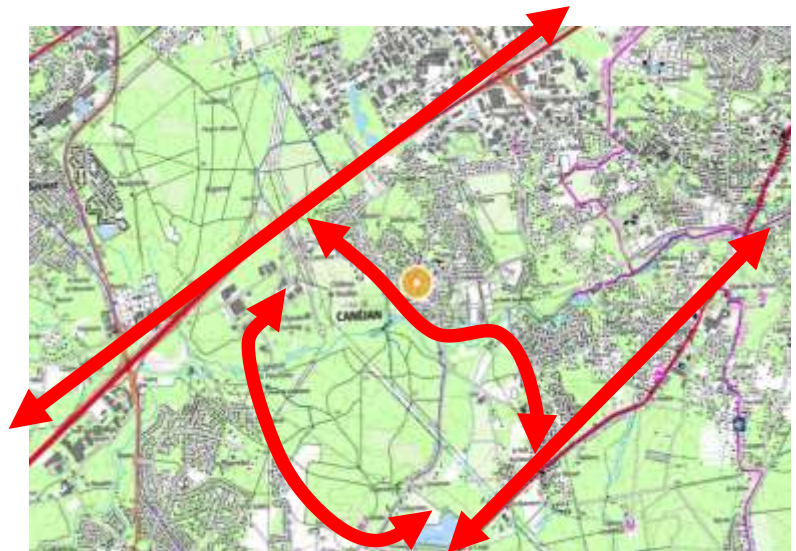
3. Artificialisation des sols

Artificialisation des sols par carreau entre 2009 et 2019



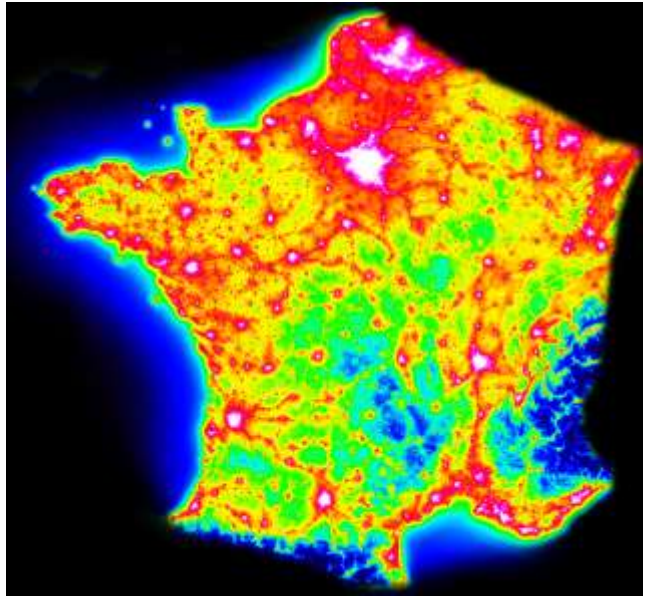
Des risques pour la biodiversité sur notre territoire

4. Fragmentation des paysages : rupture des continuités écologiques



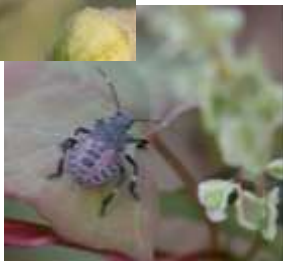
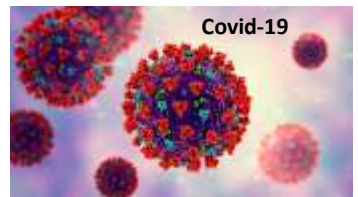
Des risques pour la biodiversité sur notre territoire

5. Pollution lumineuse



Des risques pour la biodiversité sur notre territoire

6. Espèces exotiques envahissantes



Des risques pour la biodiversité sur notre territoire

6. Espèces exotiques envahissantes (plantes)



Erable negundo



Jussie

Des risques pour la biodiversité sur notre territoire

7. Déconnexion avec la nature



Résolution du parlement européen

9 juin 2021

- Conclure un **accord mondial** sur la biodiversité tel que celui de Paris sur le climat
- Mobiliser **20 milliards € / an** pour la biodiversité en Europe
- 30% des surfaces terrestres et maritimes de l'UE protégées en 2030, dont **1/3 (10%) strictement**
- Arriver à un "**état de conservation favorable**" pour toutes les espèces et tous les habitats protégés d'ici 2030
- Fixer des objectifs contraignants en matière de **biodiversité urbaine** (% toitures végétalisées sur nouveaux immeubles, interdiction des pesticides)
- Ne pas renouveler l'autorisation d'utilisation du **glyphosate** fin 2022

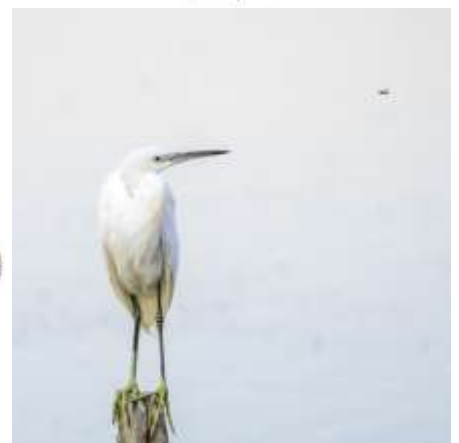


→ *localement, il faut être ambitieux !*

La Région s'est aussi engagée

9 juillet 2019

- **25 nouvelles réserves** naturelles régionales en 2030 ;
- **doublment des surfaces en maîtrise foncière** sur les zones prioritaires avec l'appui des Conservatoires Espaces Naturels ;
- restaurer et développer la biodiversité **domestique et cultivée** dans les changements de pratiques agricoles ;
- **zéro destruction nette des zones humides** ;
- **1 000 territoires engagés** dans la préservation de la biodiversité ([Trame Verte et Bleue](#) et [Plan pollinisateurs](#))
- **accompagner les collectivités** qui s'engagent pour la reconquête de la biodiversité : objectifs planifiés et mesurables, plan d'actions évolutifs.



→ *localement, il faut être ambitieux !*

De beaux exemples de reconquête...



<https://naturclima-poctefa.eu/fr/2021/05/11/depolderisation-de-ile-nouvelle/>

L'île Nouvelle sur la Gironde, exemple de dépolderisation : de la culture du maïs au retour de la vie sauvage



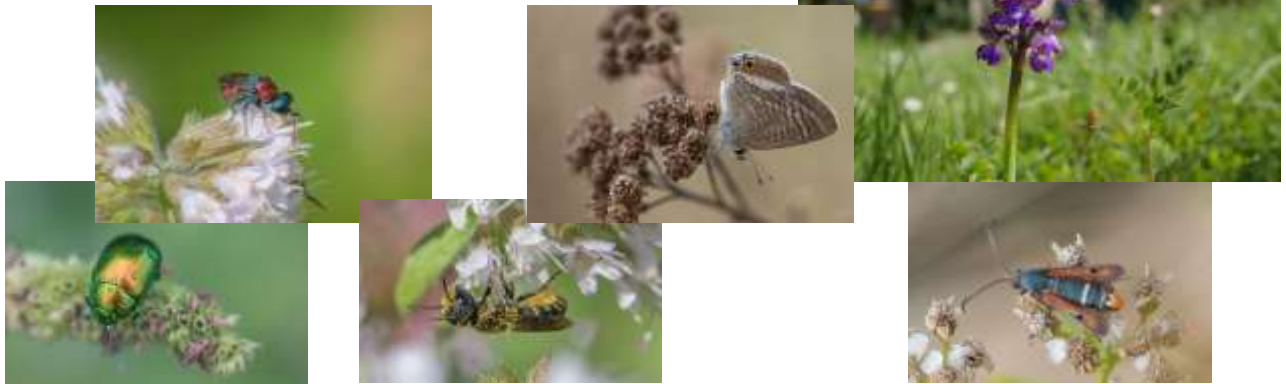
...et c'est ce qu'on enseigne à nos enfants !
(programme SVT de 1^{ère})



© 2010 Éditions Horwath, 2010 SVT 1^{ère} Programme de l'élève
1. Thème 1: Écosystème

Ma conclusion : *allons-y* !

- Alexis, à toi de jouer !
- Explique comment agir, montre que les chances de succès sont élevées !



Reconquérir la biodiversité : Comment agir? Pourquoi reconquérir la biodiversité

- Se nourrir : pollinisateurs, régulation des ravageurs,...
- Etre en bonne santé : zoonose
- Etre heureux : niveau de bonheur lié à la biodiversité

Diversity and Distributions (2021) 17, 1205–1212
DOI: 10.1111/ddi.13400

Biodiversity, environmental health and human well-being: analysis of linkages and pathways

Priscilla Osei-Wusu Adjei · Frank Kwaku Agyei



PROCEEDINGS B
royalsocietypublishing.org

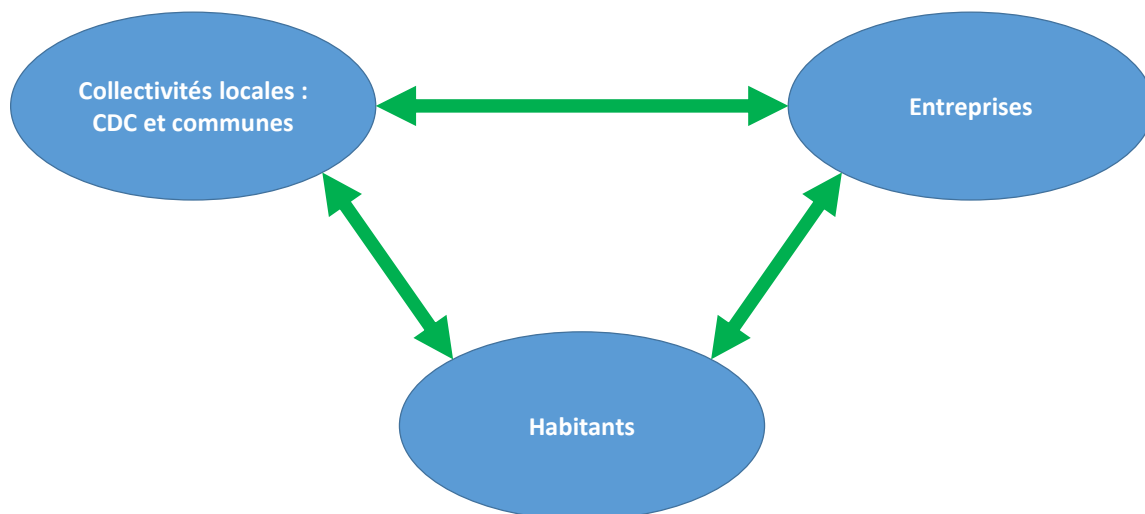
Research



Guiding effects of predator activity on tick-borne disease risk

Ben A. Goldstein¹, Sarah A. Jones¹, Jonathan J. Miller¹, Steve L. Cooper², Steve Lovell², Andrew A. J. Cook¹, Alan Hone¹ and Luke E. van Steen¹

Reconquérir la biodiversité : Comment agir? De la collectivité locale à l'individu



Reconquérir la biodiversité : Comment agir? De la collectivité locale à l'individu

- ETAT DES LIEUX
- UN PROJET DE SOCIETE AUTOUR DE LA BIODIVERSITE
- DES ACTIONS CONCRETES

Reconquérir la biodiversité : Comment agir?

Etat des lieux

- Collectivités locales
 - Atlas de la biodiversité communale
 - Carte des corridors biologiques au delà de la trame verte et bleue
 - Bilan des connaissances actuelles : faune d'Aquitaine,...
 - Analyse du paysage
 - Acquisition et protection de sites naturels
- Entreprise
 - Inventaire des habitats et de la biodiversité sur leur foncier
- Individus
 - Bilan des connaissances actuelles : Faune d'Aquitaine, I.N.P.N., O.P.I.E.,...
 - Inventaire de la biodiversité dans leur jardin et autour de chez eux



Nombre d'espèces présentes à Canéjan :

- 124 espèces d'oiseaux
- 15 mammifères dont 0 chiroptère
- 7 espèces de reptiles
- 7 amphibiens
- 47 libellules
- 53 papillons

Réaliser un atlas de la biodiversité communale



Les Atlas déjà réalisés en France



Reconquérir la biodiversité : Comment agir?

Construire un projet de société autour de la biodiversité

Collectivités locales	Formation Organisation de sortie nature Atelier participatif de restauration
Entreprises	Formation du personnel : MOOC entreprises et biodiversité
Individus	Créer des associations ou les rejoindre Apprendre à observer la biodiversité Se former Organiser des événements festifs autour de la biodiversité : famille, amis, voisins,...



Sortie découverte de la nature



Atelier participatif

- ⇒ Aimer la nature
- ⇒ Agir pour la nature



La 1ère formation en ligne gratuite et conçue
spécifiquement pour les TPE/PME/ET

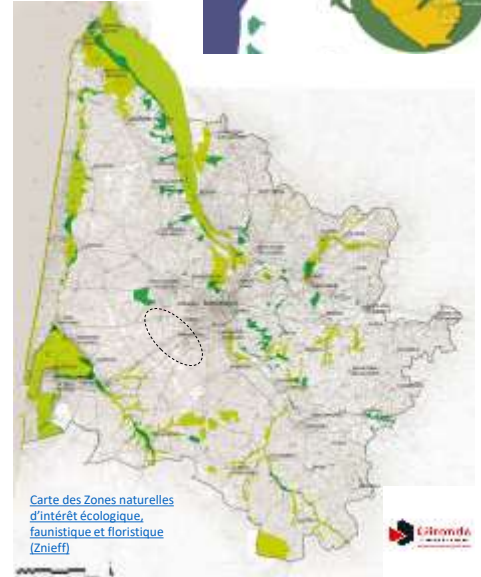
Reconquérir la biodiversité : Comment agir?

Protéger une partie de notre territoire



Parc naturel et agricole des Jalles (projet)

On est le trou dans la raquette de la protection de la biodiversité en Gironde...



Reconquérir la biodiversité : Comment agir?

Un projet de société autour de la biodiversité

Un besoin d'animation :

⇒ une structure d'animation

⇒ recrutement de jeunes formés à la biodiversité



Défi Familles à biodiversité positive



Le "Défi familles à biodiversité positive" est un projet visant à aider des familles à réduire leur empreinte biodiversité dans leur vie quotidienne d'une manière ludique en relevant des défis thématiques. S'inscrivant dans une dynamique de réponse aux enjeux de préservation du Vivant, ce projet est soutenu par l'Office français de la biodiversité.

<https://www.parcs-naturels-regionaux.fr/les-enjeux/biodiversite/defi-familles-biodiversite-positive>

Reconquérir la biodiversité : Comment agir?

Des actions concrètes pour la biodiversité



Reconquérir la biodiversité : Comment agir?

Sylviculture intensive

Il existe des sylvicultures alternatives répondant à la multifonctionnalité de la forêt :

- Production de bois
- Service écosystémiques
- Accueil du public

- Formation sur les nouvelles sylvicultures
- Mise en place de placettes de démonstration
- Mettre en place un projet avec :
 - Une association : SEPANSO
 - Des experts forestiers concernés par ces enjeux
 - Associer les habitants



Peuplement de pin maritime de 36 ans avec une sylviculture alternative depuis 15 ans, commune de Lartiges (33)

Notation : champignon ++, paysage ++, mûres ++, chasse ++, promenade ++...

Reconquérir la biodiversité : Comment agir? Agriculture intensive

Agriculture BIO



COLLECTIVITES LOCALES

- Mettre en place une agriculture bio et/ou de l'agroforesterie
- Préserver les zones agricoles de l'artificialisation
- Promouvoir l'arrivée de nouveaux agriculteurs
- Approvisionner les écoles en produits bio de la commune ou de la CDC
- Local de vente pour les producteurs bio et locaux

Association pour le
Maintien d'une
Agriculture
Paysanne



ENTREPRISES

- Création d'entreprises
 - Producteurs bio
 - Transformer les produits bio locaux



INDIVIDUS

- Manger bio et local
- Développer des circuits courts avec les AMAP

Reconquérir la biodiversité : Comment agir? Le drainage excessif

- Résulte de : sylviculture intensive, agriculture intensive et urbanisation
- Boucher les fossés
- Mettre des vannes sur les fossés
- Accepter d'avoir une flaque d'eau au bout de son jardin...



Reconquérir la biodiversité : Comment agir ? La continuité écologique

- Identifier les corridors biologiques : les conserver dans les PLUI
- Restaurer la continuité écologique forêt, prairie et milieux aquatiques :
 - Plantation de haies, restaurer des prairies, éliminer des barrages ou des seuils...
 - Aménagement des routes
 - Elimination des clôtures des jardins



Reconquérir la biodiversité : Comment agir ? La pollution lumineuse

COLLECTIVITES

Eclairage public :

Extinction de l'éclairage public avec une période noire la plus longue possible avec modulation possible selon la fréquentation (proximité de cinéma, bar nocturne, etc...)

Eclairage des voitures :

Planter des haies denses le long des routes, restaurer les lisières étagées dans les forêts



ENTREPRISE

Eclairage des magasins et des entreprises :

Extinction nocturne

INDIVIDUS :

Ne pas éclairer sa maison ou son jardin

Limiter sa circulation la nuit

Planter des haies



Reconquérir la biodiversité : Comment agir ?

Retour de la faune

Loutre

Présente dans la région, une visiteuse en 2021

- Retour naturel possible
 - Restauration des continuités écologiques des rivières
 - Restauration de la valeur piscicole de la rivière



Castor

Absent de la région

- Lâcher d'animaux
- Restauration des ripisylves



Reconquérir la biodiversité : Comment agir ?

La fauche tardive



Reconquérir la biodiversité : Comment agir ? La fauche tardive

Faucher après la production de graines :

- 15 juillet pour la flore
- 15 août pour la faune

Idéal fauche avec exportation

Aucun apport d'engrais ou amendement



Reconquérir la biodiversité : Comment agir ? Planter des haies accueillantes pour la biodiversité

- Biodiversité
- Pollution lumineuse des voitures
- Capture des poussières notamment des microparticules
- Atténuation des effets du climat
- Paysage
- Erosion des sols
- Fertilité des sols
- Production de fruits, de bois, de BRF,...
- Régulation du régime hydrique
- Lutte contre les coulées de boue



Comment agir?

Planter des arbres mais bien choisir l'espèce

- Espèces locales
- Ressources génétiques : « matériel végétal local »
- Espèces adaptées aux climats du futur : migration assistée
- Ces espèces sont moins chères que le « béton végétal » (thuyas, laurier-cerise, chamaecyparis,...).



Fournisseurs :

=> Pépinières forestières et certaines sociétés branchées sur l'écologie



Reconquérir la biodiversité : Comment agir ? Lutter contre les invasions biologiques

PREVENIR :

- Utiliser la flore régionale
- Arrêter la mode des Nouveaux Animaux de Compagnie (NAC)
- Ne pas ramener d'organisme vivant de nos voyages
- Ne pas planter de plante en pot venant de loin

LUTTER

- Remplacer les arbres problématiques : érable négundo, ailante, robinier, chêne rouge, sumac, cornouiller soyeux, etc...
- Pêcher les écrevisses américaines => elles sont bonnes à manger
- Arracher les plantes posant problèmes
- Tondre à l'automne vos pelouses si la sporobole est arrivée



Reconquérir la biodiversité : Comment agir ?

Virer son chat....



- Assurer une alimentation de qualité en continu
- Le faire stériliser
- Offrir des jeux
- Aménager des zones refuges inaccessibles au chat
- Alerter la faune sauvage : grelot, collier fluo, etc...
- Limiter la circulation des chats et éloigner les chats des zones sensibles

Les solutions pour limiter la prédation du chat et protéger la petite faune sauvage. Céline Rousse, éditions LPO

Reconquérir la biodiversité : Comment agir ?

Le bois mort

- Réservoir de biodiversité
- Amélioration de la structure des sols
- Stockage de carbone avec un humus très stable
- Interdiction de le brûler
- Garder son bois mort : branchages, souches et troncs.



Reconquérir la biodiversité : Comment agir ?

Création ou restauration de zones humides et de mares

Bloquer les différents drainages

Naturel

Bâche EPDM ou bentonite

Problème des moustiques : accueillir les amphibiens plutôt que des poissons
Veiller à la destruction des écrevisses américaines



Mare créée avec une bâche EPDM lors d'un atelier participatif

Reconquérir la biodiversité : Comment agir ?

Aménager la nature pour les pollinisateurs

- Complexifier les paysages : haie, pelouse, prairie, potager diversifié, verger, etc...
- Planter des plantes entomophiles fleurissant toutes l'année depuis des vernaies (jonquilles, primevères, anémone,...) jusqu'aux hivernales (lierre, hellébore,...) => ne pas utiliser les cultivars mais les formes sauvages
- Créer des petits talus de terre nue orientés au sud
- Ne pas enlever trop vite les tiges séchées
- Ne plus utiliser les insecticides



Reconquérir la biodiversité : Comment agir ?

Aménager sa maison et les bâtiments

- Laisser des accès à la faune à la charpente
- Mettre des nidoirs : moineaux, martinets, hirondelles,...
- Mettre des repositoires à chauve-souris
- Placer des avertisseurs sur les vitres, mettre des rideaux, ...



Reconquérir la biodiversité : Comment agir ?

Aménager son jardin



Un potager « bio »



Un composteur



Un verger familial



Un poulailler familial

Reconquérir la biodiversité : Comment agir ? Des petits aménagements



Pour plus d'infos :



Des préconisations
simples à mettre en
place chez soi en
faveur de la
biodiversité

Reconquérir la biodiversité : Comment agir ?

One health : santé humaine – santé animale – santé des écosystèmes



ZOONOSE : ne râtons plus contre les chinois mais agissons ici!

- Lyme => protéger et restaurer les populations de renard (abondant sur Canéjan)
- Leptospirose => protéger et restaurer les populations de putois (un visiteur signalé en 2018 le long de L'Eau Bourde puis une observation à Cestas par Remy en 2020 →)

REPENDRE AUX ENQUÊTES PUBLIQUES SUR LES S.O.D. (animaux Susceptibles d'Occasionner des Dégâts)



Photo Remy Petit

Reconquérir la biodiversité : Comment agir ?

Un projet de territoire pour mieux vivre

- **Pourquoi reconquérir la biodiversité :**
 - Sécurité alimentaire
 - Santé
 - Vivre heureux
- **Reconquérir la biodiversité fonctionne au niveau local :** Un projet mobilisant les collectivités locales, les entreprises et les individus (même si l'empreinte biodiversité va au-delà)
- **De nombreuses actions possibles et certaines sont simples :** mieux gérer son jardin, regarder la nature,...



Merci pour votre
attention !

Avez-vous des questions ?

Nous avons apporté qq documents pour aller plus loin. Laissez un contact pour recevoir les références.

